

# CHIMIA-REPORT

Bitte an die Inserenten

Richten Sie Ihre Beiträge für die Rubrik CHIMIA-REPORT nicht an die Redaktion, sondern ausschliesslich an: Kretz AG, Postfach, CH-8706 Feldmeilen

Besten Dank!

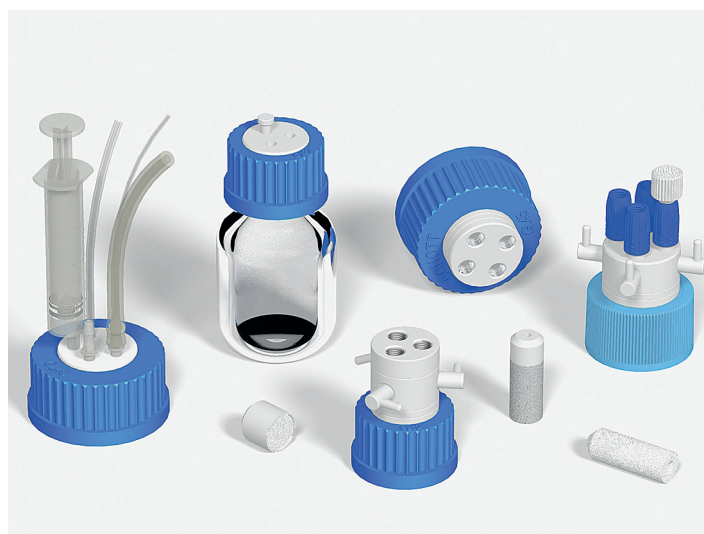
## Precision dispensing safety caps prevent fluid and gas mishaps in the laboratory

Escaping toxic gases, accidental chemical spills and other laboratory liquid handling hazards are preventable with specially engineered bottle caps from Bio-Chem Valve and Omnifit. Designed to ensure safe, controlled fluid and gas flow, these caps – designed in a variety of configurations – help control dangerous, costly, laboratory mishaps which can compromise the safety of staff and much time and money from emergency cleanup, downtime and product loss.

To prevent vapours from escaping and contaminating the work environment, while still maintaining a steady flow, the simple and versatile 'T' Series cap can be used. With an optional integrated check valve and filter, the 'T' cap prevents the introduction of unwanted, harmful ambient debris. At the same time, the combined air inlet and check

valve configuration enables air to flow into the bottle to replace the removed liquid while preventing particulate contamination.

Measurement mistakes while transferring specific liquids can be prevented with the 'Q' Series or 'C' Series bottle caps. These caps, fitted with optional on/off valves, allow for foolproof, precision operation of individual fluid lines to carefully control a chemical reaction. Since these safety valves can be shut with precision, the caps are useful for transporting and handling fluids to and from individual stations within the laboratory. All three safety bottle models from Bio-Chem Valve and Omnifit feature an anti-twist cap that allows the bottle to spin freely within the cap to prevent tubes from twisting, so there is no need to disconnect fluid lines before unscrewing the cap.



OEM contact and reader enquiries:

- Bio-Chem Valve and Omnifit  
2 College Park, Coldhams Lane, Cambridge CB1 3HD, UK  
Tel.: +44 (0) 1223 416642, Fax: +44 (0) 1223 416787  
E-Mail: sales@omnifit.com – www.omnifit.com *Leserdienst Nr. 2*

## Applied Biosystems introduces new QSTAR® Elite mass spectrometer for biomarker discovery



The Applied Biosystems QSTAR® Elite LC/MS/MS System is a new quadrupole time-of-flight mass spectrometer for discovering protein and small molecule biomarkers from complex biological systems. Its better performance compared to previous technology offers researchers in proteomics and metabolomics improved sensitivity, speed, resolution, dynamic range and accuracy. Together with intelligent data acquisition and processing provided by the latest software, this allows fast, conclusive and more productive metabolite and protein biomarker identification.

The Tempo™ LC system and Analyst® QS 2.0 Software on the new QSTAR Elite System improve productivity of all steps from sample injection through to data acquisition. Other packages

include the ProteinPilot™ Software option for protein identification and expression analysis, which greatly speeds up database searches, and the new MarkerView™ 1.1 Software option that aligns data across multiple samples for statistical analysis to identify potential biomarkers. The QSTAR Elite System can be configured with the new Tempo LC system line, combining high precision liquid chromatography with ease of use to give a powerful solution for biomarker discovery.

- Applera UK  
Lingley House  
120 Birchwood Boulevard  
Warrington, WA3 7QH, UK  
Tel.: +44 (0)1925 825650  
Fax: +44 (0)1925 282502  
europe.appliedbiosystem.com

*Leserdienst Nr. 3*

## Ciba Spezialitätenchemie ergänzt Serviceangebot für Farbmanagement um 3D-Visualisierung

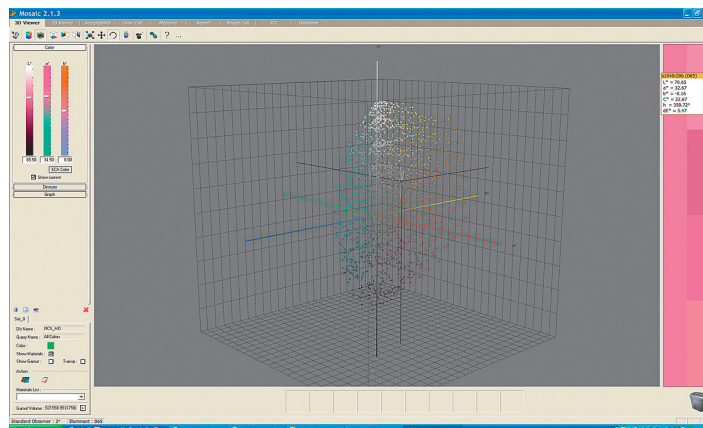
Das Angebot von Ciba Spezialitätenchemie für das Farbmanagement umfasst neu auch die Farbvisualisierung von 3D-Objekten. Durch eine Kooperationsvereinbarung mit ColorViz erhält Ciba Spezialitätenchemie die weltweiten Vertriebsrechte für die Softwareprogramme Mosaic und Indigo. Somit wird Ciba zum ersten Anbieter von Spezialitätenchemie, dessen umfassende Serviceleistungen im Farbmanagement vom Entwurf bis zur Umsetzung von Effekten reichen.

«Diese fortschrittlichen Farbvisualisierungsprogramme können mit dem Farbzeptur-Softwaresystem Ciba® COLIBRITM kombiniert werden. Kunden können ihre Materialien augenblicklich auf dem gewünschten Objekt betrachten – das Design von Prototypen kann so von Wochen auf Stunden verkürzt werden», erläuterte Sonia

Megert Marshall, Leiterin Color Services bei Ciba Spezialitätenchemie.

«Die Formulierung kann mit einbezogen werden. Dies bedeutet einen Durchbruch bei der virtuellen Erstellung von industriellen Prototypen, wo Farbe ein entscheidender Wettbewerbsfaktor ist. Die technische Farbenspezifizierung wird durch diese innovative Lösung vereinfacht», sagte Christophe Dauga, Geschäftsführer von ColorViz.

Die Softwaresysteme ColorViz Mosaic und Indigo simulieren visuelle Erscheinungsformen und reduzieren damit die zeitintensive und teure Herstellung von Mustern. Mosaic zeigt dem Anwender auf dem Bildschirm, welche Farbpalette mit den eigenen Formulierungen möglich ist. So kann er die technische Machbarkeit seiner Farben bestimmen.



ColorViz Indigo simuliert in Echtzeit die gewünschten Objekte. Perlglanzeffekte, Interferenzpigmente, Metallpartikel und Druckfarben für Spezialeffekte können virtuell in einer Farbmatrix gemischt oder auf ein gefärbtes Substrat übertragen werden. Flop-Effekte, unterschiedliche Beleuchtungsquellen und verschiedene Betrachtungswinkel können simuliert werden. Transparenz und Lichtdurchlässigkeit lassen sich vi-

suell bestimmen. Die Darstellung von realen Farben kann mit der Kalibrierungstechnologie von Indigo auf dem Bildschirm betrachtet werden.

- Ciba Spezialitätenchemie AG  
Klybeckstrasse 141  
Postfach  
4002 Basel  
Tel.: +41 (0)61 636 11 11  
Fax: +41 (0)61 636 12 12

Leserdienst Nr. 4

## COBRA-Vakuumpumpen Sicher und zuverlässig



Verlassen Sie sich auf unsere langjährige Erfahrung in der Chemie und Verfahrenstechnik. Ob einfache oder schwierige Prozesse, wir bieten Ihnen eine individuelle Lösung aus unserem breiten Angebot an trocken laufenden Schrauben-Vakuumpumpen: selbstverständlich ATEX-konform, zertifiziert und baumustergeprüft! Zuverlässig auch bei korrosiven und toxischen Gasen. Neugierig auf weitere Produktvorteile? Dann besuchen Sie uns auf [www.buschag.ch](http://www.buschag.ch)



Achema  
2006  
15.-20.5.2006  
Halle 8.0  
K 42-K 47



## SevenGo™ – mobile High-End-Analytik ohne Kompromisse

Mit der neuen portablen Produktlinie SevenGo™ von METTLER TOLEDO haben Sie jetzt die Performance von High-End-Tischgeräten in der Tasche: präzise Ergebnisse auch



unter widrigen Bedingungen, optimale ergonomische Bedienung, perfekte Dokumentation und Datenmanagement sowie den bekannten Rundumservice. Für die Messung von pH/Ionenkonzentration, Leitfähigkeit und gelösten Sauerstoff, stehen zwei Ausstattungsvarianten zur Verfügung: SevenGo als Routinegerät und SevenGo pro™ für den professionellen Einsatz. Zusammen mit den neu entwickelten Sensoren und innovativem Zubehör wie dem Feldassistent ErGo™ und Elektroden-Clip wird die neue Linie jedem Anspruch und auch jedem Budget gerecht.

### SevenGo™ – kompromisslos einfach, schnell und preiswert

Schon die Routinegeräte SG2 (pH) und SG3 (Leitfähigkeit) bestechen durch Vorteile, die in dieser Preisklasse ihresgleichen suchen:

*Alles auf einen Blick* – Durch das grosse Display haben Sie alles Wichtige laufend im Blick – kein Suchen in versteckten Untermenüs mehr!

*Intuitive und ergonomische Handhabung* – Ob Rechts- oder Linkshänder, zierliche oder grosse Hände, um den Hals hängend oder aufgestellt – SevenGo ist in jeder Lage perfekt zu handhaben. Zusammen mit der kinderleichten Bedienung bedeutet dies: Ergonomie und Arbeitsfreude pur!

*Extrem einfaches Datenmanagement* – So leicht kann perfekte Dokumentation sein! Schon mit der preisgünstigen Routine-Version lassen sich Daten mit nur einem Tastendruck speichern und auslesen.

*Robustheit mit Zertifikat* – Die neuen Steckverbindungen gewährleisten die Wasser- und Staubdichtigkeit nach IP67 sogar ohne angeschlossene Sonden. Die neuartige Gehäusekonstruktion trotz nicht nur mechanischen Beeinträchtigungen, sondern ermöglicht auch vollen Service der Geräte inkl. Zertifizierung in minimaler Zeit – Qualität, die den Geldbeutel schont.

### SevenGo pro™ - professionell ohne Abstriche

Neben den Vorteilen der Routinegeräte verfügen die professionellen Geräte SG6, SG7 und SG8 über Leistungsmerkmale, die höchste Ansprüche an Messgenauigkeit, GxP und Bedienungskomfort erfüllen.

*Routine- und Experten-Modus* – Funktionen, die für eine Routinemessung nicht benötigt werden, können geschützt bzw. ausgeblendet werden. Versehentliche Änderungen von Voreinstellungen und «Unsicherheit» bei der Bedienung sind damit ausgeschlossen. Eine Technologie, die Sie sonst nur bei grossen Tischgeräten finden.

*Intuitive Menüführung* – Die interaktive Menüführung mit Softtasten macht die Bedienung von SevenGo pro™ schnell und sicher. Somit erfolgen selbst komplexe Konfigurationen äusserst bequem und flexibel.

*Beleuchtung* – SevenGo pro™ lässt Sie nicht im Dunkeln! Bei schlechten Lichtverhältnissen steht eine programmierbare Displaybeleuchtung zur Verfügung.

*Kabellose Kommunikation* – Die integrierte IR-Schnittstelle ermöglicht Datentransfer ohne lästige Spezialkabel auf Laptops, Desktops und Drucker. Freie Kommunikation ohne «Leine»!

### SevenGo™-Sensoren – einfach, zuverlässig!

Die neuen SevenGo™-Hochleistungselektroden wurden gleich mehrfach optimiert: Leistung und Anwendungsbereiche wurden erweitert, die Steckverbindungen verbessert, und die Anschlusskabel verlängert. Nur eins ist geblieben: die werkseitig zertifizierte Qualität jeder einzelnen Elektrode.

### SevenGo™-Zubehör – Freiheit für Ihre Hände

*ErGo™ – der hilfreiche Assistent* – Der Feldassistent ErGo™ steht für perfekten Trage- und Transportkomfort in jeder Lage. Ob als umgehängter «Monitor», als (Tisch)ständer oder Aufhängvorrichtung – ErGo™ passt sich jeder Anwendung an und hält Ihre Hände für die wichtigen Dinge frei.

*Elektroden-Clip – kleiner Kniff mit grosser Wirkung* – Mit dem links- und rechtsseitig montierbaren Clip kann Ihre



Elektrode durch simple Drehung in jede beliebige Position gebracht werden. So messen und bedienen Sie das Gerät mit nur einer Hand!

Weitere Informationen:

- Mettler-Toledo (Schweiz) AG  
Im Langacher  
CH-8606 Greifensee  
Tel.: +41 44 944 45 45  
Fax: +41 44 944 45 10  
E-Mail: info.ch@mt.com  
www.mt.com

Leserdienst Nr. 5

## SPECTRO PHOENIX II: Benchtop-RFA-Gerät PHOENIX II mit polarisierter Anregungsquelle

SPECTRO Analytical Instruments, ein Geschäftsbereich der AMETEK, Inc. und einer der weltweit führenden Anbieter von Geräten in der Röntgenfluoreszenzanalyse (RFA), präsentiert das neue Benchtop-RFA-Gerät PHOENIX II mit polarisierter Anregung. Das Gerät eignet sich für Elementanalysen flüssiger, fester und pulverförmiger Proben im Elementbereich von Magnesium bis Uran.

Das PHOENIX II ist ein günstiges Benchtop-RFA-Spektrometer, das nur eine kleine Standfläche benötigt und für raue Umgebungen in Fertigung und Qualitätskontrolle ebenso ge-

eignet ist wie für den Einsatz im Labor. Ein integrierter Windows-basierter PC mit intuitiver Touchscreen-Oberfläche macht es nichttechnischem Personal einfach, mit PHOENIX II Routineanalysen abzarbeiten. Erfahrenere Mitarbeiter können über den Screen eine Vielzahl von Konfigurations- und Analyseoptionen ansteuern.

Das PHOENIX II kombiniert eine leistungsstarke Anregungsquelle mit 48 kV und polarisierter Röntgenstrahlung mit einem robusten gasgefüllten Proportionalzähler als Detektor. Diese beiden Komponenten garantieren eine optimale Leistung bei

der Messung leichter Elemente, etwa Magnesium, Aluminium, Silizium, Schwefel und Chlor. Das Detektordesign des Proportionalzählers eignet sich auch für hohe Zählraten und nutzt Röntgenfilter, um die spektralen Spitzen von Elementen mit benachbarter Atomzahl zu unterscheiden. Der integrierte Computer macht den Anschluss eines externen PCs überflüssig. Das PHOENIX II lässt sich ohne externe Tastatur und Maus bedienen und bietet USB-, VGA- und Ethernet-Ports für vernetzte Umgebungen oder den Anschluss externer Geräte. Das kompakte, bedienfreundliche

RFA-System kombiniert leistungsfähige polarisierte Röntgenanregung und hohen Probendurchsatz mit einem robusten Detektor – und das zu einem sehr attraktiven Preis.

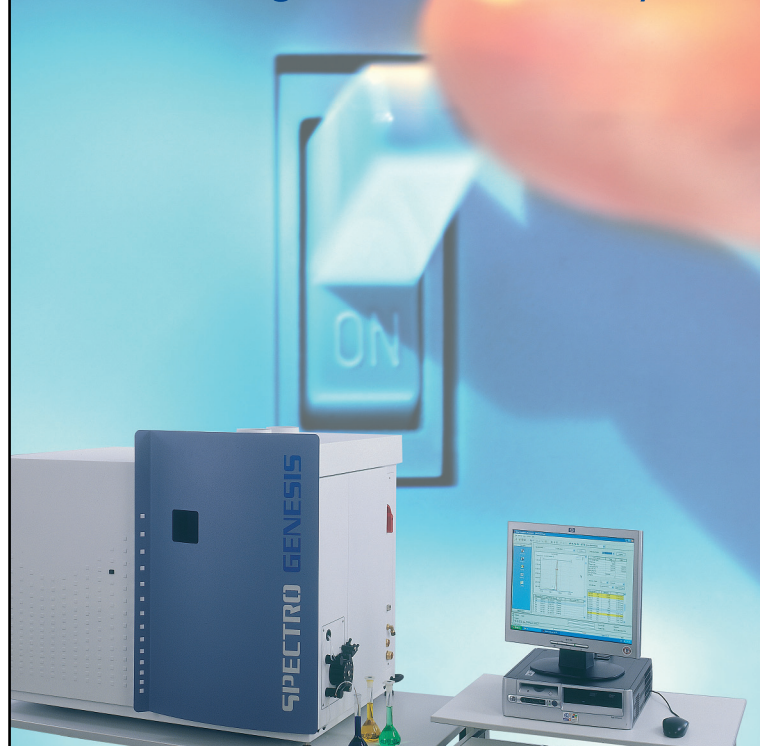
Weitere Informationen:

- SPECTRO Analytical Instruments GmbH & Co.KG  
Boschstrasse 10  
D- 47533 Kleve  
Tel.: +49 2821 8920  
Fax: +49 2821 8922200  
info@spectro.com  
www.spectro.com

Leserdienst Nr. 6

# So einfach ist ICP!

Anwendungsorientierte Analytik



Spitzentechnologie gibt dem neuen SPECTRO GENESIS SOP die Flexibilität und Leistungsfähigkeit eines simultanen CCD-Systems zum Preis eines sequentiellen Monochromator-Gerätes und macht es zu einer überzeugenden Alternative zur Flammen-AAS.

- Preisgünstiges ICP-OES, schneller und effizienter als die Flammen-AAS
- Simultane Multielementbestimmung im Wellenlängenbereich von 175 bis 777 nm
- Elementbestimmung in schwierigen Matrices von niedrigen ppm- bis zu hohen Prozentwerten
- Betriebsfertig und einfach in der Handhabung durch werkseitig kalibrierte Methoden für viele Anwendungen
- Zubehör für vollständig automatisierten Betrieb



Weitere Informationen zum neuen SPECTRO GENESIS SOP erhalten Sie unter [www.spectro.com](http://www.spectro.com), [info@spectro.com](mailto:info@spectro.com) und Tel. +49.2821.892-2109

Besuchen Sie uns: Achema 2006, 15.-19. Mai, Halle 6.3, Stand B13/14



## Leserdienst «CHIMIA-REPORT»

### CHIMIA-Leserdienst Heft 4 / 2006

Chimia-Report (Talon 3 Monate gültig)

Ich bitte um Unterlagen zu den angekreuzten Kennziffern:

<input type="checkbox"/>	<input type="checkbox"/>	<input type="checkbox"/>	<input type="checkbox"/>	<input type="checkbox"/>	<input type="checkbox"/>	<input type="checkbox"/>	<input type="checkbox"/>	<input type="checkbox"/>	<input type="checkbox"/>
<b>1</b>	<b>2</b>	<b>3</b>	<b>4</b>	<b>5</b>	<b>6</b>	<b>7</b>	<b>8</b>	<b>9</b>	<b>10</b>
<b>11</b>	<b>12</b>	<b>13</b>	<b>14</b>	<b>15</b>	<b>16</b>	<b>17</b>	<b>18</b>	<b>19</b>	<b>20</b>
<b>21</b>	<b>22</b>	<b>23</b>	<b>24</b>	<b>25</b>	<b>26</b>	<b>27</b>	<b>28</b>	<b>29</b>	<b>30</b>

Name

Firma

Strasse

PLZ/Ort

Datum

Unterschrift

Die Beiträge der Rubrik «CHIMIA-REPORT» sind mit einer Kennziffer markiert.  
Wenn Sie zu einem oder mehreren der auf diese Weise gekennzeichneten Informationsangebote zusätzliche Auskünfte erhalten möchten, empfiehlt sich als einfachster und billigster Weg:

1. Entsprechende Nummer(n) auf dem nebenstehenden Leserdienst-Talon anzeichnen
2. Absender angeben
3. Talon an untenstehende Adresse faxen oder einsenden

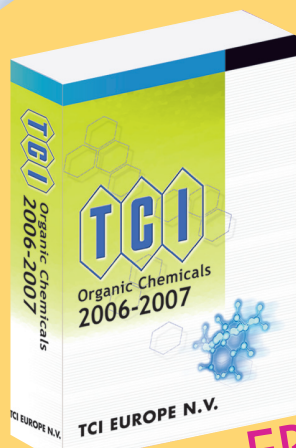
Ihre Anfragen werden sofort an die einzelnen Firmen weitergeleitet, die Ihnen die gewünschten Unterlagen gerne zur Verfügung stellen werden. Wir freuen uns, wenn Sie unseren Leserdienst benutzen!

**KRETZ AG**  
CHIMIA-Leserdienst  
Postfach  
CH-8706 Feldmeilen  
Telefon 044 · 925 50 60, Fax 044 · 925 50 77

CHIMIA-REPORT

**For all customers in Europe!**

**We, TCI Europe, deliver  
all our products directly  
from BELGIUM.**



**FREE**

## TCI EURO CATALOGUE 2006 - 2007

- ✓ 18 000 organic chemicals
- ✓ 1000 new products
- ✓ more physical properties
- ✓ more chemical structures

... and, **LOWER PRICES**  
for many items!

**Ask your free copy today!**

**Visit  
us!**

BioFine 2006, Barcelona,  
4 & 5 May 2006, booth No. A6  
Achema 2006, Frankfurt am Main,  
15-19 May 2006, booth No. E8

*New TCI sales office*

### TCI DEUTSCHLAND GmbH

Mergenthalerallee 79 - 81, 65760 Eschborn, Deutschland  
Tel : +49 (0)6196) 9986780 • Fax : +49 (0)6196) 9986781  
E-mail : sales@tcideutschland.de • www.tcideutschland.de



### TCI EUROPE N.V.

00 800 46 73 86 67 • +32 (0)3 735 07 00  
Fax +32 (0)3 735 07 01  
sales@tcieurope.be • www.tcieurope.be

<Head Office>  
**TOKYO CHEMICAL INDUSTRY CO., LTD.**  
(formerly Tokyo Kasei Kogyo Co., Ltd.)  
www.tokyokasei.co.jp

## Advanced Compact IC 861

Mit dem *Advanced Compact IC 861* wird die Linie der kompakten Metrohm-IC-Geräte konsequent fortgesetzt. Extrem kompaktes Design, grosse Empfindlichkeit, niedrige Nachweisgrenzen, umfassende Automationsmöglichkeiten, dies alles bei sehr einfachem Handling, begründen die Leistungsfähigkeit und den Erfolg dieser IC-Systeme.

Mit dem *Advanced Compact IC 861* begegnen Sie einer neuartigen Chromatographie:

- **kein Injektionspeak mehr**
- **kein Carbonatpeak mehr**
- **und eine Grundlinie mit bisher unerreichter Stabilität**

Im *Advanced Compact IC 861* sind die zwei potentesten Suppressionstechniken miteinander vereint: Zunächst die neue Generation des Metrohm-Suppressor-Moduls «MSM II» für die chemische Suppression, dazu kommt der völlig neu entwickelte Metrohm-CO<sub>2</sub>-Suppressor «MCS». Diese Kombination garantiert präzise und reproduzierbare Analytik und erschliesst eine ganz neue Art der Ionenchromatographie.

Die Entfernung des Carbonatpeaks eliminiert lästige Störungen bei der Quantifizierung von Anionen. Das Fehlen des Injektionspeaks verbessert die Bestimmung der schnell eluierenden Anionen wie z.B. des Fluorids und ermöglicht zudem die Aufgabe wesentlich grösserer Probenvolumina.

Von 5 ppb Bromat bis hin zu 500 ppm Phosphat, ob mit oder

ohne Suppression, der *Advanced Compact IC 861* bestimmt alles, was mittels Leitfähigkeit erfassbar ist: Standardanionen in Abwasser, Trink- oder Oberflächenwässern, Perchlorat in Bodeneluat, Sulfid, Sulfat und Thiosulfat in der Papierindustrie, Chlorid, Nitrit, Nitrat und Sulfat im Kühlwasser konventioneller und nuklearer Kraftwerke, Phosphat und Citrat in Cola-Getränken, Cyanat, Azid und Chlorat in Sprengstoffen. In mehr als 200 Application Notes ist unter [www.metrohm.com](http://www.metrohm.com) eine Vielzahl von Anionen-Applikationen für den *Advanced Compact IC 861* online und kostenlos verfügbar.

Der *Advanced Compact IC 861* wird vollständig vom PC gesteuert. Die IC-Net-Software übernimmt sowohl die Gerätesteuerung als auch die Auswertung der Daten. Mit IC Cap gestaltet sich die Bedienung des *Advanced Compact IC 861* kinderleicht: Ein Mausclick genügt, um die Messung zu starten. Sowohl IC Net als auch IC Cap sind im Lieferumfang des *Advanced Compact IC 861* enthalten.

Der *Advanced Compact IC 861* kann mit allen Metrohm-Probenwechslern automatisiert werden.

- Metrohm AG  
Postfach  
CH-9101 Herisau  
Tel.: +41 71 353 85 85  
Fax: +41 71 353 89 01  
E-Mail: info@metrohm.ch  
[www.metrohm.com](http://www.metrohm.com)

Leserdienst Nr. 7

## SCHAEFER new distributor for SENSOFAR profilers

With the PL $\mu$  2300, SENSOFAR is offering an optical profiler that combines both the confocal- as well as the interference-microscopy (VSI and PSI) techniques in the same equipment. A patented construction allows to switch from one measuring mode to the other only by software control and without moving parts. The user thus profits in an easy and inexpensive way from the benefits of both measuring techniques.

The SCHAEFER group assures distribution and service of

the SENSOFAR products with immediate effect in Germany, Switzerland, Austria, Italy and Eastern Europe.

- SCHAEFER-TEC AG  
Badmatte 21  
Postfach 431  
CH-3422 Kirchberg  
Tel.: +41 34 423 70 70  
Fax : +41 34 423 70 75  
ch@schaefer-tec.com  
[www.schaefer-tec.com](http://www.schaefer-tec.com)

Leserdienst Nr. 8



