

CHIMIA-REPORT

Sehr geehrte Inserenten

Bitte senden Sie Ihre Beiträge für diese Rubrik ausschliesslich an **ofa** Zeitschriften, CHIMIA, Sägereistrasse 25, CH-8152 Glattbrugg.

Besten Dank!

Leica-Neuheiten

Leica QUANTIMET 500

Das mit der neuesten Windows-Benutzeroberfläche von Microsoft ausgestattete QUANTIMET 500 bietet einzigartigen Bedienungskomfort zu einem sehr attraktiven Preis. Das QUANTIMET 500 ist als Tischbildanalysegerät konzipiert, das eine grosse Anzahl von Bildverarbeitungs- und Messfunktionen zur Verfügung stellt. Durch unkompliziertes Koppeln des QUANTIMET 500 mit einem Leica-Lichtmikroskop entsteht in kürzester Zeit ein komplettes Bildanalysesystem mit praktisch unbegrenzten Möglichkeiten.

Leitz DM RX

Das Mikroskop LEITZ DM RX als Universalstativ ist Bestandteil der neuen Mikroskop-Linie mit Unendlich-Optik von Leica. Das Mikroskop LEITZ DM RX ist durch konsequente Modulbauweise in der grössten Ausbaustufe Ihr persönliches Mikroskop für sämtliche Kontrastverfahren und die Basis der Automatisierung in der Mikroskopie. Damit besteht die Möglichkeit für den Benutzer, in Abstimmung mit dem jeweiligen Anwendungsgebiet, sein persönliches Mikroskop zusammenzustellen.

Leitz DM IL

Das Mikroskop LEITZ DM IL ist das ideale Instrument für Routineuntersuchungen von Zell- und Gewebekulturen, Flüssigkeiten und Sedimenten. Das Instrument zeichnet sich aus durch ein kompaktes, stabiles Stativ, einen grossen, von drei Seiten zugänglichen Probenraum und die äusserst bequeme Bedienung, sowie einem neuen Kontrastverfahren, dem Relieffkontrast.

WILD M 10

Das Zoom-Stereomikroskop WILD M10 stellt einen Meilenstein in der Geschichte der Stereomikroskopie dar. Das WILD M10 übertrifft alle bisherigen Stereomikro-



skope auf dem Markt. Ingenieure und Wissenschaftler sind nicht nur vom grossen Zoombereich 1:10, sondern auch von der unglaublichen Steigerung der Bildqualität beeindruckt.

WILD MPS 48/52

Das Mikrophotosystem WILD MPS 48/52 ist der ideale Photoautomat für bessere Mikrophotographie und Makrophotographie. Leichter geht es nicht mehr! Der Benutzer eines Mikrophotosystem von Leica kann sich frei auf eine kreative Bildkomposition konzentrieren. Der Photoautomat sorgt für die Belichtung und liefert schnell und zuverlässig Ergebnisse auf jeder Art von Film. Der Photoautomat WILD MPS 48/52 berechnet die aktuelle Belichtungszeit, belichtet den Film auf Knopfdruck und transportiert den 35-mm-Film – all dies mit hohem Komfort.

JUNG CM 3000

Der JUNG CM 3000 ist ein bemerkenswert vielseitiges Gefrierschnittsystem, das einer breiten Palette individueller Kundenanforderungen gerecht wird. Die Modulbauweise der CM 3000 Kryostate bietet dem Kunden die Möglichkeit beim einfachen Basisgerät einzusteigen, das nachträglich zum anspruchsvollsten Kryostaten aufgerüstet werden kann, der je auf den

Markt gebracht wurde. Viele exklusive Merkmale des CM 3000 wie: duale Temperaturregelung für Kammer und Objekt, einstellbares Schneidfenster oder programmierbares Trimmen, werden dieses Gerät zum Trendsetter auf dem Markt machen.

- Leica AG
Verkaufsgesellschaft
Kanalstrasse 21
CH-8152 Glattbrugg
Telefon 01 809 33 11
Telefax 01 810 79 37

Leserdienst Nr. 41

Neue Dosierpumpen sowie Mess- und Regelgeräte für die Laboranwendung und die chemische Industrie von ProMinent, dem weltweit führenden Unternehmen in der Dosier-, Mess- und Regeltechnik

Dosiertechnik

Mit der neuen Alpha-Dosierpumpe bietet ProMinent ein Basismodell für Standard-Dosierungen an. Ein optimales Preis-Leistungsverhältnis für den Dosierbereich von 0,9–21,5 l/h zeichnet diese Pumpe aus. Für das Labor bietet ProMinent Dosierpumpen mit einem Leistungsbereich von 0,06–1500 ml/h an. Für die Produktion erstreckt sich das Sortiment von 1–3000 l/h. Weitere Sonderpumpen, wie die Ex-Pumpe (EEx d II C T 6) 0,2–55 l/h runden das kundenorientierte Sortiment ab.

Mess- und Regeltechnik

Als weltweit erstes Unternehmen bietet ProMinent Sensoren für Wasserstoffperoxid und Peressigsäure an. Der Messumformer deckt einen Messbereich von 50–10000 ppm ab. Die pH- und Temperaturkompensation erfolgt automatisch. Durch diese zuverlässige Messung ist eine exakte Zudosierung und damit ein wirtschaftlicher Einsatz der Chemikalien garantiert. Der Anwender leistet somit seinen Beitrag zum Umweltschutz, da keine unnötigen Abwasserbelastungen entstehen. Die ProMinent-Sensorik umfasst Sensoren für: pH, Redox, Ozon, Chlor, Chlordioxid und Leitfähigkeit.

Anlagenbau

Dosieranlagen nach spezifischen Kundenwünschen – von der Planung bis zur Inbetriebsetzung –

werden seit 20 Jahren durch ein kompetentes Team von Ingenieuren realisiert. Ozon-, Chlordioxid-, Neutralisations- und Flockungsmittelansetz-Anlagen erweitern das Programm.

Wir halten Flüssiges in Bewegung. Damit Neues keinen Stillstand erfährt.

- ProMinent Dosiertechnik AG
Trockenloostrasse 85
CH-8105 Regensdorf
Telefon 01 870 61 11
Telefax 01 841 09 73

Leserdienst Nr. 42



KUB-Berstscheiben erschliessen neue Anwendungen



ringdichtung in der Aufnahmeeinheit. Da das Ansprechverhalten im Gegensatz zu allen anderen Konstruktionen nicht von den Anzugsmomenten der Flanschschrauben abhängt, ist für den Einbau kein speziell geschulter Spezialist mehr erforderlich.

Kombinationen zwischen Sicherheitsventilen und KUB-Berstscheiben sind inzwischen bauteilgeprüft. Die wartungsfreie Standzeit der Sicherheitsventile wird dadurch deutlich erhöht. Im Ansprechfall gibt die Berstscheibe fragmentationslos den vollen Querschnitt frei, so dass die Abblaseleistung uneingeschränkt erhalten bleibt.

KUB-Berstscheiben werden in den Grössen DN 25–800 aus verschiedensten Werkstoffen hergestellt. Sie bieten ein unübertroffen breites Berstdruckspektrum. Ihre Fertigung unterliegt einer ständigen Qualitätskontrolle, die sich streng nach nationalen und internationalen Normen richtet.

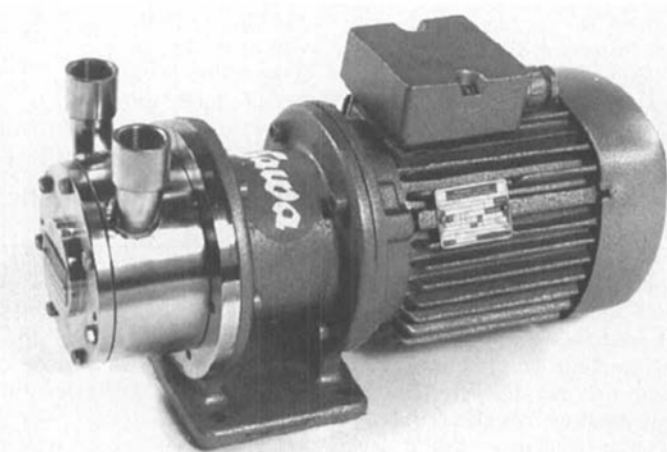
- Paliwoda AG
Postfach
Oetlisbergstrasse 16
CH–8053 Zürich
Telefon 01 381 01 92
Telefax 01 381 01 77

Leserdienst Nr. 43

Im Jahre 1991 wurden die weltweit zum Patent angemeldeten Knickstab-Umkehr-Berstscheiben KUB auf dem Markt eingeführt. Inzwischen haben sie ihre Bewährungsproben auch in völlig neuen Anwendungsbereichen bestanden. Die Metall-Berstscheiben erfüllen alle Kriterien der TA-Luft, so auch die Forderung nach diffusionsloser Abdichtung bei kritischen Medien.

Besondere Vorteile bietet die neue Berstscheibe im Handhabungsbereich, zum Beispiel durch eine neuartige, wartungsfreie Schneid-

**SAWA Kompetenz in Pumpentechnologie
SAWA Ihr Partner bei der Förderung von Flüssigkeiten
SAWA Hersteller von Pumpen mit Permanent-Magnetkupplung**



Unter dem Aspekt Betriebssicherheit, Schonung der Umwelt, Unfallverhütung, Einhaltung der Luftreinhaltevorschriften LRV präsentiert Ihnen SAWA das DICKOW und SAWA Programm an Pumpen mit Permanent-Magnetkupplung sowie das KIESEL Exzentrerschneckenpumpen Programm welche sowohl in technologischer wie hygienischer Hinsicht dem neuesten Stand der Technik entsprechen.

Das Edelstahlpumpenprogramm von SAWA beinhaltet folgende Typen:

Kreiselpumpen, selbstansaugend
Zahnradpumpen

Kreiselpumpen, normalsaugend
Peripheralradpumpen

Diese Pumpen werden aus Vollmaterial hergestellt, sind sehr robust, verfügen über einen extrem geräuscharmen Lauf, werden weltweit eingesetzt, weisen eine erst-

klassige Oberfläche auf, und erfüllen die höchsten hygienischen Anforderungen.

Im Bereich der Umwelttechnik stellt Ihnen SAWA das seit Jahren bewährte Probeentnahmegesetz vor. NEU wird das Gerät nach dem Prinzip des Baukastensystems hergestellt, ist nur mit bekannten Qualitätskomponenten ausgestattet und darum noch servicefreundlicher geworden.

Die bekannten Kiesel Exzentrerschneckenpumpen eignen sich zur Förderung von dünnflüssigen wie hochviskosen Medien bis max. 200 000 cP. Die breite Programmpalette und die Wahl unterschiedlichster Werkstoffe sorgen für ein

sehr vielfältiges Anwendungsgebiet.

Kennen Sie das soeben erschienene Handbuch aus dem Hause Dickow?

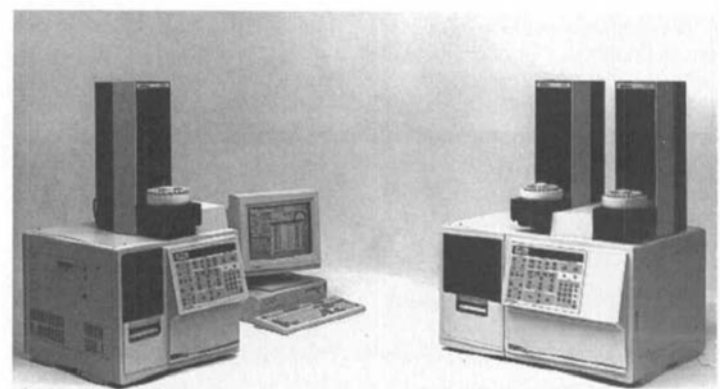
Aufbau und Betriebsverhalten hermetisch dichter Zentrifugalpumpen mit Permanent-Magnetkupplung.

Es richtet sich im speziellen an Praktiker, Betreiber und Planer von Kreiselpumpen Anlagen.

- SAWA Pumpentechnik AG
CH–9205 Waldkirch
Telefon 071 98 10 77
Telefax 071 98 12 87

Leserdienst Nr. 44

**Neuheiten von Varian
Varian Star GC 'CX'**



Im neuen 3400 CX Gaschromatographen wurden durch Interviews ermittelte Kundenwünsche erfüllt. Ein bewährter GC ist nach vielen Detailverbesserungen noch robuster, zuverlässiger und produktiver geworden.

Der neue 8200 CX Autosampler ermöglicht als einziger die Automation der revolutionären lösungsmittelfreien 'Solid Phase Micro Extraction' (SPME) Technik.

Zusätzlichen Bedienungskomfort bietet der einfache Zugriff zur

Pneumatik und die Beleuchtung des Säulenofens.

Eine wesentliche Erhöhung der Produktivität ermöglicht die neue Acht-Kanal 'Workstation'.

- Varian International AG
Güterstrasse 86
CH–4008 Basel
Telefon 061 271 37 37
Telefax 061 271 31 03

Leserdienst Nr. 45

MIKA



Die neue Dimension bei dynamischen Gradientenmischern für die HPLC

Portmann
Instruments AG

Salismattenweg 66
CH-4105 Biel-Benken
Tel. 061/721 12 79
Fax 061/721 63 12

- sehr kleines Testvolumen
- zwei bis sechs Eingänge
- einsetzbar bis 400 bar
- inkl. Valco-Verschraubungen

Schmizo AG Zofingen mit vielen Neuheiten



Lösungsmitteldestillation

In vielen Laboratorien fallen verunreinigte Lösungsmittel an, die zum entsorgen zu schade sind; Schmizo bieten Destillationsanlagen für das Recycling solcher Stoffe an. Diese Anlagen zeichnen sich durch hohe Trennleistung, automatischen Ablauf und grösstmögliche Betriebssicherheit aus.

Die Apparate aus Glas gibt es in unterschiedlichen Grössen, die prozessorgestützte Steuerung garantiert einfache Bedienung auch bei wechselnden Trennaufgaben.

Die Operationen für den individuellen Bedarf und das günstige Preis/Leistungs-Verhältnis garantieren rasche Amortisation.

Biologisch abbaubares Schliff-Fett STIRR-OL

Wer kennt es nicht – das seit bald 30 Jahren bestens eingeführte La-

borfett STIRR-OL? Dank einer umfassenden Rezepturveredelung ist es gelungen, das von Grund auf schon gute Fett noch besser zu machen. Bessere Schmierfähigkeit und das ohne Silikon und alles noch biologisch abbaubar – das ist sicher ein Grund, dieses Fett näher kennenlernen zu wollen.

Planschliff-Reaktoren

Weltweit werden sie eingesetzt und ihre vielfältigen Verwendungs- und Kombinationsmöglichkeiten werden immer wieder geschätzt. Für Schmizo ein Grund mehr, das Planschliff-Reaktorenprogramm zu erweitern und zu ergänzen.

Schmizo bieten heute weltweit das grösste standardisierte Reaktorenprogramm an, ergänzt durch eine Vielfalt von Zubehörteilen wie Temperatursonden, Thermometer, Einleitungsrohre, Führungsrohre, Spezialhalterungen, Rührverschlüsse einfach alles, was es zu einer funktionellen Apparatur so braucht.

- Schmizo AG Laboratoriums- und Wassertechnik
Aarburgerstrasse 27
CH-4800 Zofingen
Tel. Labortechnik 062 97 25 50
Tel. Wassertechnik 062 97 00 90
Telefax 062 97 04 77

Leserdienst Nr. 46

GMP SA wurde im Jahre 1977 gegründet und beschäftigt heute ca. 30 Mitarbeiter: ETH- und HTL-Ingenieure sowie Spezialisten in den Bereichen Laser, Elektro-Optik und Analytik



Teilchencharakterisierung

Teilchengrössen im Bereich 0.1–2000 µm misst der Mastersizer X (Photo) in Suspensionen oder trocknen. Dank zahlreichem neuen Zubehör findet jeder Anwender eine preisgünstige und massgeschneiderte Lösung. Anwendungsbereiche: Chemie, Zement und Schokolade.

Neu! Für schnelle und zuverlässige Zetapotentialmessungen in kol-

loidalen Systemen wurde der neue Zetamaster von Malvern entwickelt. Anwendungsbereiche: Farbe, Pigmente, Pharmazie und Kermaik.

Die Autosizergeräte eignen sich für das Partikelsizing im Submikroonenbereich. Kompakte Ausführung mit hoher Genauigkeit und Messgeschwindigkeit zeichnen den Autosizer aus. Anwendungsbereiche: Emulsionen, Lebensmittel und Kosmetik.

Nicht nur für Luft- oder Reinraumüberwachung sind die Laser Partikelzähler von Malvern Instruments geeignet, sondern auch in Flüssigkeiten bei Pharmaprodukten oder z.B. Öl und Schmiermittel-Industrie.

Anemometrie und Strömungsanalysen

Neu! Flüssigkeiten, Gase und feste Oberflächen. Wo immer Sie messen, was immer die Aufgabe ist, der neue Flowlite ermöglicht ihnen schnell und einfach hochgenaue berührungslose Strömungs- und Oberflächen-Geschwindigkeitsmessungen.

Optische Spektrometrie

Neu! Der neue Monochromator der Serie HR 460 ist dank einer Steuerung von allen Funktionen über IEEE oder RS 232 Schnittstellen in vollautomatische Messplätze integrierbar.

Neu! Ellisel ist das neue UV/VIS kompakte Ellipsometer von Jobin-Yvon. Mit seiner integrierten Software für Oberflächencharakterisie-

rung in Prozessumgebung, bei *in-situ* monitoring, ist es erstmals in der Schweiz auf unserem Stand zu entdecken. Anwendungsbereiche: Dünnschichtanalyse, Halbleiter-Industrie.

Messtechnik mit Glasfaser

Für UV/VIS/NIR Prozessüberwachung sowie Chemometrie sind die UOP Guided Wave Spektrophotometer mit Glasfasersonden weltweit erfolgreich eingesetzt.

Neu! Druck-, Temperatur-, Strom-, Brechungsindex-, Messungen in elektromagnetischen Feldern sowie EMV Testaufnahme sind nun über Glasfasersonden möglich. Die Metricor-Geräte präsentiert GMP erstmalig für diese Anwendung.

- GMP SA
Electro-optic/Laser/Telecom
19, av. des Baumettes
Postfach
CH-1020 Renens
Telefon 021 634 81 81
Telefax 021 635 32 95
Tel. Service Zürich 01 840 45 55
Leserdienst Nr. 47

Zusammenarbeit Krebs Swiss und Blatter Ozon

Die auf Anlagen zur Wasser- und Abwasseraufbereitung spezialisierte Zweigstelle Umwelttechnik Therwil der Krebs & Co. AG und die Firma Blatter Ozon, Basel, haben sich zu einer intensiven Zusammenarbeit entschlossen. Krebs & Co. AG erweitert ihre Marktleistungen durch die Übernahme der weltweiten Vertriebsrechte für Ozonanlagen der Firma Blatter Ozon, Basel.

Ozon in seiner Eigenschaft als starkes Oxidationsmittel, das zu keinerlei Aufsalzung im Wasser führt, bietet eine Vielzahl von Anwendungsmöglichkeiten in der Umwelttechnik.

Das instabile Gas wird einerseits

zur Entkeimung von Reinstwasser wie auch zu Oxidation diverser Schadstoffe in Industrieabwässern eingesetzt. Die kontrollierte Dosierung von Ozon ermöglicht auch die Desodorierung von übelriechenden Abluftströmen.

Die beiden Firmen erwarten entsprechende Synergieeffekte im Sinne einer Komplettisierung des Angebots.

- Krebs & Co. AG
Zweigstelle Umwelttechnik
Erlenstrasse 27 B
CH-4106 Therwil
Telefon 061 721 81 51
Telefax 061 721 88 53
Leserdienst Nr. 48

Wir machen Druck in Behältern der chemischen Verfahrenstechnik

Drucksteuerung für Rührkessel

Bei einfachen, handbedienten Anlagen, oder bei der Modernisierung von bestehenden Rührkesseln lassen sich mit unseren Niederdruckreglern und einer kleinen pneumatischen Steuerung alle für den Prozessablauf notwendigen Druckzustände von Hand anwählen. Die Steuerung ist vollständig pneumatisch und daher auch in explosionsgefährdeten Räumen einsetzbar.

Die verschiedenen Druckzustände werden mit einem pneumatischen Programmschalter angewählt. Mit einem Servoregler lässt sich der Überdruck beim 'Abdrücken' von 0–1500 mbar beliebig vorwählen. Die robusten Edelstahl-Druckregler mit gross dimensionierten Mem-

branen aus Viton oder PTFE gewährleisten einen störungsfreien Betrieb mit stabilen Arbeitsdrücken. Die Regler und die Manometer sind vakuumfest und druckfest bis 2 bar.

Die beiden Regler sind normalerweise eingestellt und plombiert, z.B. das Druckreduzierventil LPR auf 15 mbar und das Überströmventil LPS auf 30 mbar. Der Druck auf der Stellung 'Abdrücken' ist intern auf 1500 mbar begrenzt.

- Zimmerli Messtechnik AG
Schlossgasse 10
Postfach
CH-4125 Riehen 1
Telefon 061 67 54 54
Telefax 061 67 35 62
Leserdienst Nr. 49

BIOREBA AG – Neubau in Reinach BL

Die **BIOREBA AG**, vormals Gempenstrasse 8, 4008 Basel, bezog am 1. Oktober 1993 ihre neuen, eigenen Geschäftsräumlichkeiten in Reinach BL. Auf einem Stockwerk von 800 m² sind die Forschungs- und Produktionslaboratorien sowie die Büros der Administrations- und Handelsabteilung untergebracht.

BIOREBA AG produziert seit über 10 Jahren Reagenzien zur Diagnostik von Pflanzenpathogenen und vertreibt diese weltweit. Die Reagenzien basieren auf der ELIBA Technik. Aufgrund der langjährigen Erfahrung in diesem Markt wurden auch verschiedene Geräte für die Probenaufbereitung entwickelt und in das umfangreiche Verkaufsprogramm aufgenommen.

Mit **BIOREBA**-Reagenzien werden jährlich mehrere Millionen Saatkartoffeln, Reben sowie Samen, Knospen oder Blätter von vielerlei Pflanzen auf Krankheitsbefall getestet.

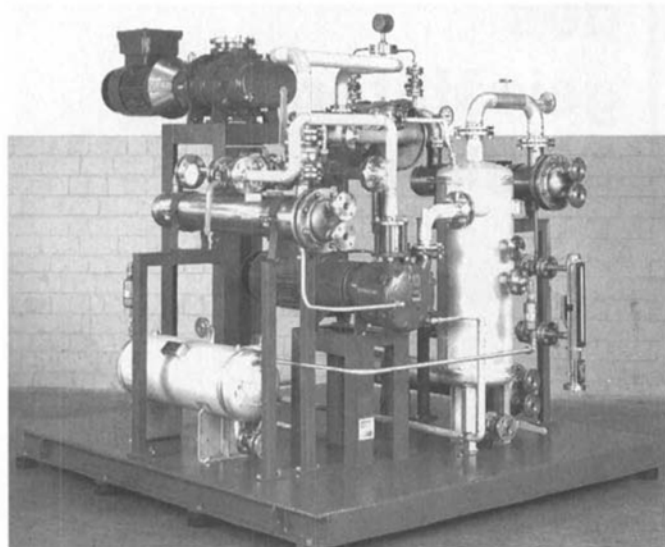
Unsere Handelsabteilung beliefert Kunden in der Schweiz mit Produkten verschiedener internationaler Produzenten im Bereich der Immunologie, Molekularbiologie, Zellbiologie, Histologie und Biochemie.

Die neue Adresse lautet:

- **BIOREBA AG**
Chr. Merian-Ring 7
CH-4153 Reinach 1
Telefon 061 712 11 15
Telefax 061 712 11 17

Leserdienst Nr. 50

SIHI-Anlagentechnik Vakuumpumpen mit integrierter Abgasreinigung



Jährlich werden beachtliche Mengen sog. Lösungsmittel verbraucht, die in erheblichen Massen zur Umweltbelastung beitragen. Die Entwicklung der Gaspermeation mit Membranen hat es heute möglich gemacht, das Problem der Abgasbelastung auf saubere Weise zu lösen. Durch ständige Forschung erarbeiten unsere Ingenieure technisch und wirtschaftlich optimale Lösungen für individuelle Produktionsanlagen.

Membranverfahren zur Trennung von Gasgemischen werden auch als selektive Gaspermeation bezeichnet. Das Prinzip eines Gastrennverfahrens mit Membranen kann an einem Beispiel in einfacher Weise erklärt werden:

Ein Gasgemisch (Feed), das aus Helium und Sauerstoff besteht, wird über eine Membran geleitet, die die Eigenschaft hat, Helium bevorzugt durchzulassen und Sauerstoff zurückzuhalten. Den abgereicherten Strom (Sauerstoff) nennt man Retentat und den angereicherten Strom

(Helium), der die Membran passiert, Permeat. Der Stofftransport basiert auf der vorhandenen Druckdifferenz. Dieser Durchlasseffekt, der für jeden Kunststoff charakteristisch ist, beruht auf einer unterschiedlichen Sorption und Diffusion der beiden Gasarten in der Membran.

Die Membran aus Kunststoff ist das Herzstück des Verfahrens. Sie muss aus verfahrenstechnischer Sicht zwei Hauptanforderungen genügen: sie muss möglichst hohe Permeationsraten haben bei gleichzeitig guter Selektivität.

Um Membranen im grösseren Massstab technisch zu nutzen, werden grosse Membranflächen benötigt. Deshalb sind Membrantrennanlagen stets modular aufgebaut. Dies bedeutet, dass die Membranen entweder als Flachmembranen oder in Form von dünnen Hohlfäden, in druckfesten Behältern aus Metall oder Kunststoff, in sogenannten Modulen untergebracht sind.

Folgende Vorteile zeichnen die Membrantechnik aus:

- einfacher modularer Aufbau
- Einhaltung der TA-Luft-Werte
- keine zusätzliche Pumpe notwendig
- geschlossener Kühlkreislauf, keine Verunreinigung des Kühlmediums
- niedriger Energiebedarf
- geringer Platzbedarf, dadurch ist die Integration in individuelle

Produktionsanlagen leicht möglich

- rein physikalisches Trennprinzip ohne chemische und thermische Veränderung der zu trennenden Komponenten

- Pumpenbau Schaffhausen AG
Schweizersbildstrasse 25
CH-8205 Schaffhausen
Telefon 053 33 30 21

Leserdienst Nr. 51

Bioabbaubare Flüssig-Szintillatoren

Die neuen **BIOGREEN**-Szintillations-Cocktails von **SCHARLAU** sind geruchsarm und toxikologisch unbedenklich.

Das Lösungsmittel (Flammpunkt 150°) gilt als schwer entflammbar und ist biologisch abbaubar.

Der Einsatz von Flüssig-Szintillatoren wird mit **BIOGREEN**-Cocktails angenehmer und einfacher und hilft zudem nicht nur beim Einkauf Kosten sparen, sondern auch bei der Lagerhaltung und der Entsorgung.

Wir führen für jedes Probenmaterial den optimalen Szintillator.

Ein Praxistest beweist mehr als aufwendiges Prospektmaterial.

- **EGT Chemie AG**
Analysen-Reagenzien/Chromatographie-Zubehör
Niedermatt 216
CH-5522 Tägerig
Telefon 056 91 00 90
Telefax 056 91 00 96

Leserdienst Nr. 52

Neues vollautomatisches, mikroprozessgesteuertes Verbrennungskalorimeter



Das Kalorimetersystem C 7000 von **IKA** arbeitet nach dem isoperibolen Messprinzip.

Der Wärmeaustausch findet im Gegensatz zu den klassischen Mes-

sprinzipien nicht mit Wasser statt, sondern die Temperaturänderungen werden direkt im Aufschlussgefäss gemessen. Die ständige Überwachung sowohl der Umgebungsbedingungen als auch der Messelektronik geschieht mittels integriertem Mikroprozessor. Ein spezielles Auswerteverfahren ermittelt aufgrund der während des gesamten Versuchs aufgezeichneten Einzelmessungen eine idealisierte Temperaturkurve und errechnet unter Berücksichtigung der Referenzmessung den eigentlichen Heiz- bzw. Brennwert.

- **IG Instrumenten-Gesellschaft AG**
Räffelstrasse 32
CH-8045 Zürich
Telefon 01 461 33 11

Leserdienst Nr. 53

HPLC mit Windows Datensystem

- 4-Kanal-Datenakquisition
- Systemsteuerung
- Audit Trail (GLP/ISO)
- Binäre und ternäre Systeme
- Autosampler für 100 Proben
- Detektoren für UV-VIS, Fluoreszenz, Brechungsindex, Chemolumineszenz
- Diodenarray-Detektoren
- Sehr kompakt und preiswert



OMNILAB

Untere Bahnhofstrasse 14 Tel. 01/768 22 11
CH-8932 Mettmenstetten Fax 01/768 23 21